

Утверждена

(наименование документа об утверждении, включая наименования

органов государственной власти или органов местного

самоуправления, принявших решение об утверждении схемы

или подписавших соглашение о перераспределении земельных участков)

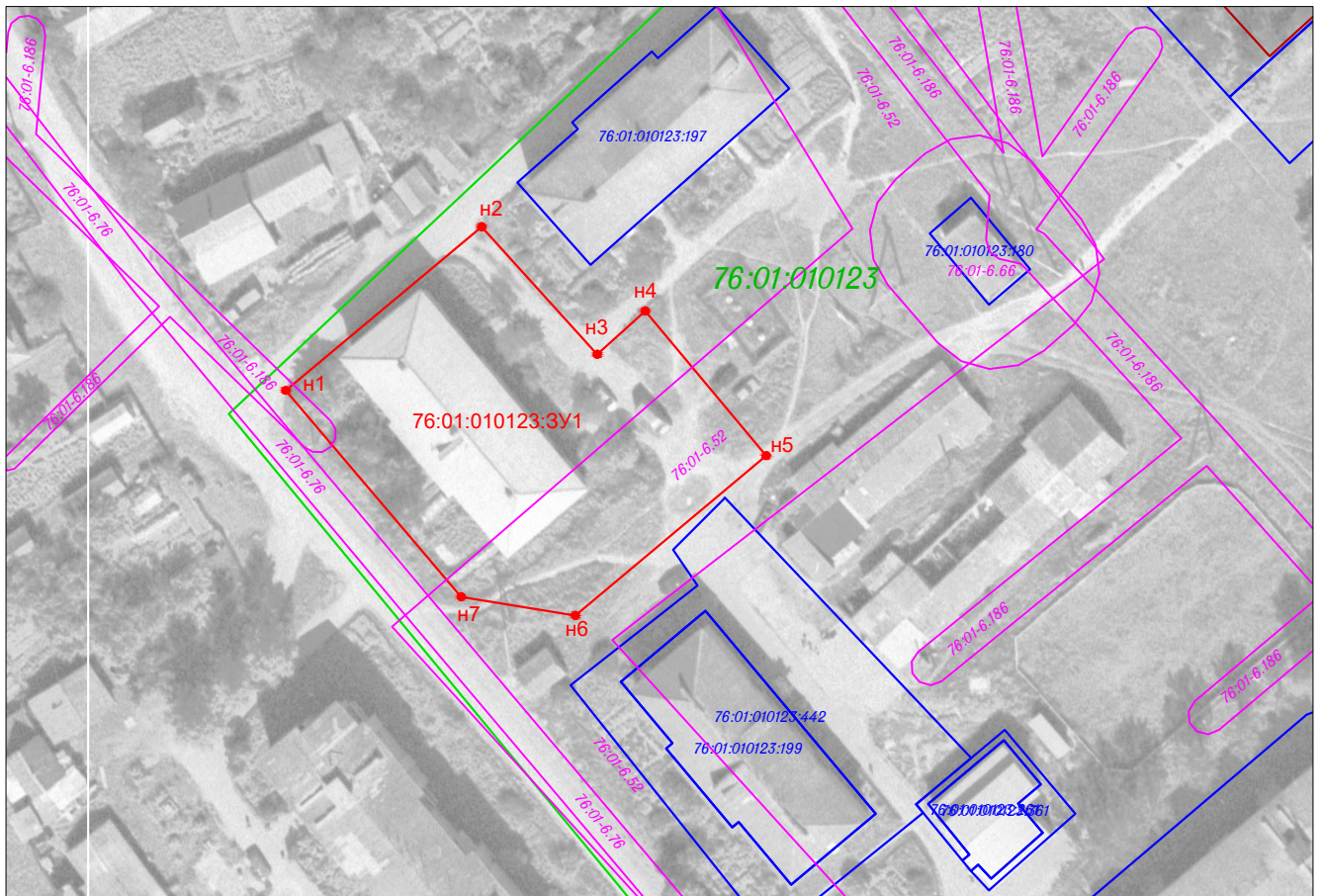
от _____ № _____

Схема расположения земельного участка или земельных участков на кадастровом плане территории

Условный номер земельного участка: **76:01:010123:3У1**

Площадь земельного участка: **1817 м²**

Обозначение характерных точек границ	Координаты, м	
	X	Y
1	2	3
н1	384916.48	1273026.41
н2	384938.36	1273052.59
н3	384921.31	1273068.07
н4	384927.10	1273074.49
н5	384907.75	1273090.66
н6	384886.41	1273065.12
н7	384888.91	1273049.86



Условные обозначения:

- новая граница образуемого земельного участка
- существующая граница образуемого земельного участка
- граница кадастрового квартала
- границы земельных участков в квартале
- границы охранных зон

Масштаб 1:1000

- н1 - новая характерная точка границы земельного участка и её номер
- 1 - существующая характерная точка границы земельного участка и её номер
- 76:01:010123 - номер кадастрового квартала
- 76:01:010123:442 - кадастровые номера земельных участков в квартале
- 76:01:010123:675 - кадастровые номера ОКСов в квартале
- 76:01:6:52 - кадастровые номера охранных зон

Система координат МСК-76

Формат А4